



Сертифицированные базовые станции серии WIFI BIRD для работы в частотном диапазоне 2.3-6.4 ГГц.

- Канальная скорость: до 300 Мбит/с
- Передача радиосигнала на расстояние до 50 км
- Мощность выходного радиосигнала: 1000 мВт
- Герметичный металлический корпус
- Работа в температурном диапазоне +40 ... -40 °С
- Встроенная грозозащита

Сеть

- Канальная скорость до 300 Мбит/с
- Маршрутизация (RIP v1&v2; OSPF v2&v3; BGP v4; RIPv6, VRF)
- Тунелирование (OpenVPN, PPTP, PPPoE, L2TP, 6to4)
- Файрвол
- NAT
- VPN (OpenVPN, PPTP, PPPoE, L2TP, MLPPP, VCP, IPsec, EoIP, IPv6 over IPv4 network)
- VLAN (IEEE802.1q, Q-in-Q)
- QoS
- DHCP-сервер/клиент
- WDS
- RSTP
- HWMP+

Доступ к устройству

- SSH
- SNMP
- WinBox – настройка через графический интерфейс, используя IP-адрес или mac-адрес устройства
- Веб-интерфейс - настройка устройства через любой современный браузер

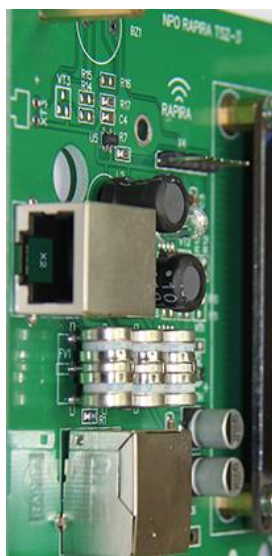
Особенности конструктива радиомаршрутизатора

Встроенная система термостабилизации

- Обеспечивает работу радиомаршрутизатора в температурном диапазоне от -40 до 55°C, обеспечивая при необходимости холодный пуск устройства. Система холодного пуска включает систему прогрева, которая обеспечивает нагрев элементов системы до необходимого уровня.
- Контроль «холодного пуска» системы через встроенный сторожевой таймер (watchdog)
- Герметизация корпуса класса IP67

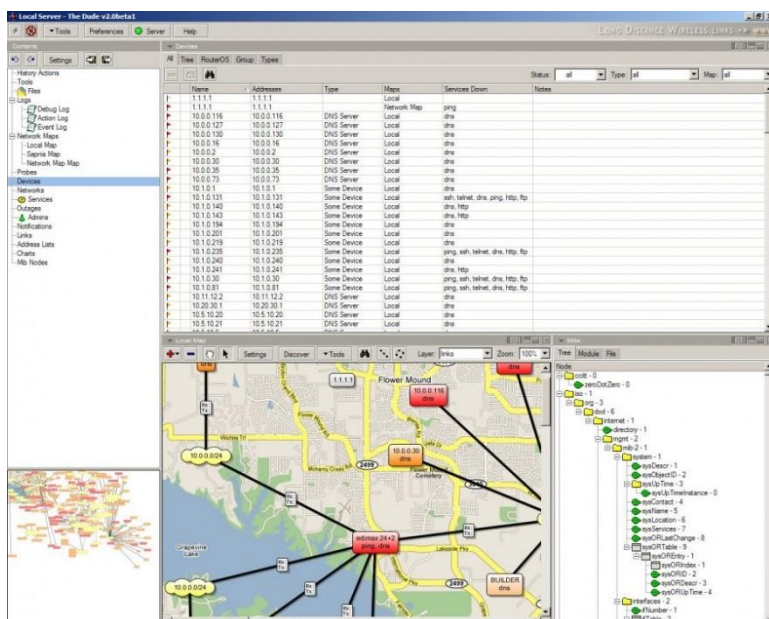


Встроенная трехконтурная грозозащита



- первый контур отсекает высоковольтные и сильноточные импульсы - здесь используются мощные разрядники, имеющие большое время срабатывания и обеспечивающие стекание потенциала на массу устройства
- второй контур исключает прохождение высоковольтных импульсов малой мощности – контур выполнен на микросборке, отсекающей импульсы с крутыми фронтами
- третий контур – аварийный, срабатывает в случае, если импульс имеет очень высокую мощность, с которой не справились два первых контура;

Мониторинг сетевых устройств



Поставляемая в комплекте с устройством утилита Dude от Mikrotik сканирует сеть на наличие устройств, поддерживающих протокол SNMP, и выводит полученную информацию в удобном графическом виде, позволяя в дальнейшем проводить настройку и обновление программного обеспечения маршрутизаторов WiFiBird в пакетном режиме.

Быстрое изменение конфигурации устройства под индивидуальные запросы заказчика

Мощная производственная база позволяет нам быстро адаптировать конфигурацию радиомаршрутизатора под конкретный проект, обеспечивая в том числе:

- Использование альтернативного разъема взамен стандартного RJ-45, (например, разъем PC10 позволяет работать маршрутизатору в условиях повышенной вибрации)
- Использование антенн с требуемой диаграммой направленности
- Использование нестандартного крепежа
- Адаптацию оборудования под любые источники тока
- Адаптацию оборудования под различные частотные диапазоны
- Индивидуальную проработку проекта с каждым клиентом

